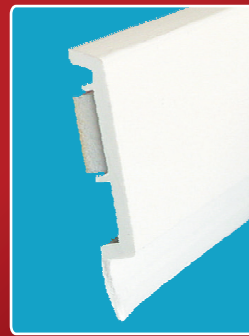


# bewa-plast

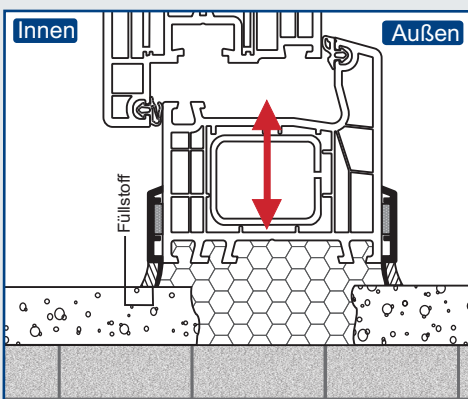
## Fensterfugenabdichtung

### ... für die Renovierung

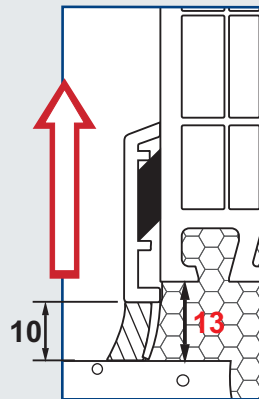
**Renovierungs-  
dichtleiste HPF-**  
für die nachträgliche  
Abdichtung auf  
Sichtmauerwerk und  
in der Renovierung



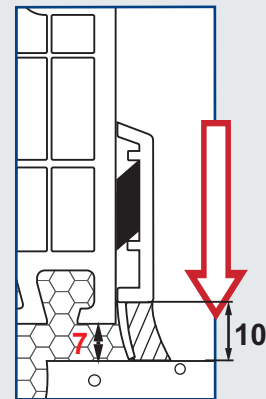
### Die bewegliche Fensterfugenabdichtung:



Einsatz der Renovierungsdichtleiste  
beim Fensteraustausch



Dichtbandaufnahme  
der Fensterbewegung  
nach oben



Dichtbandaufnahme  
der Fensterbewegung  
nach unten

Bewegungsaufnahme des Dichtbandes entlastet die  
Dichtstofffuge erheblich- sie bleibt dauerhaft dicht!

**bewa-plast**

Kunststoffprofile Beck GmbH

Kirchstraße 19 ● 35794 Mengerskirchen-Waldernbach

Tel.: 06476/9130-0 ● Fax: 06476/570

E-mail: [info@bewa-plast.de](mailto:info@bewa-plast.de) ● Internet: [www.bewa-plast.de](http://www.bewa-plast.de)



# Bauteilprüfung

Luftdichtheit und Schlagregendichtheit eines Abdichtungssystems zwischen Fenster und Baukörper im Neuzustand sowie nach simulierten Kurzzeitbelastungen



Prüfbericht 105 30527/2R1

Auftraggeber **bewa-plast Kunststoffprofile Beck GmbH**

Kirchstraße 19

35794 Mengerskirchen-Waldernbach

Produkt/Bauteil **Abdichtungssystem zwischen Fenster und Baukörper**

Bezeichnung **Renovierungsdichtleiste HPF**

① PVC-Profilleiste mit anextrudiertem TPE-Steg und selbstklebendem Dichtband HPF 3000 (10 x 3 mm<sup>2</sup>)

Material ② Spritzbarer Dichtstoff, nach Vorgaben des Auftraggebers

Mauerwerk aus Hochlochziegel mit stumpfer Leibungsausbildung. Kunststofffenster mit Stahlarmierung (im Blendrahmen offenes Vierkant-Rohrprofil, s = 2,0 mm) in die Putzlichte gesetzt (Altbausituation). Befestigung zum Baukörper umlaufend. Befestigungsabstände ≤ 700 mm. Abdichtung seitlich und oben, raum- und außenseitig zwischen Blendrahmen und vorhandenem, tragfähigem Leibungsputz. Verarbeitung nach den Vorgaben des Auftraggebers. Im Brüstungsbereich Glatzstrich und Abdichtung mit geeignetem Fugendichtband raum- und außenseitig, seitlich hochgezogen mit überlappender Ausbildung zur Renovierungsdichtleiste, außen Alu-Fensterbank.

Einbausituation  
Randbedingungen

Raumseitig luftdichter und außenseitig schlagregendichter Fugenabschluss zwischen Mauerleibung und Fenster bzw. Fenstertüren aus weißen PVC-Hohlkammerprofilen mit gleichwertiger Ausführung, wie oben beschrieben.

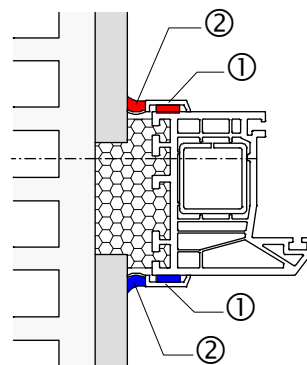
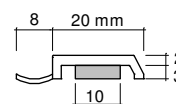
Einsatzgebiet

Besonderheiten -/-

## Grundlagen

DIN 4108-2 : 2003-07, Wärmeschutz und Energie-Einsparung in Gebäuden, Teil 2: Mindestanforderungen an den Wärmeschutz  
DIN 4108-3 : 2001-07, Teil 3: Klimabedingter Feuchte-schutz  
DIN 4108-7 : 2001-08, Teil 7: Luftdichtheit von Gebäuden  
Prüfbericht Nr. 105 30527 vom 16. Februar 2006

## Darstellung



## Ergebnisse \*)

Luftdurchlässigkeit bis zu ± 1000 Pa, im Neuzustand	$a < 0,1 \text{ m}^3/(\text{m h daPa}^{2/3})$
Schlagregendichtheit bis 600 Pa, im Neuzustand	kein Wassereintritt
Luftdurchlässigkeit bis zu ± 1000 Pa, nach simulierten Kurzzeitbelastungen (Temperatur, Wind, Nutzung)	$a < 0,1 \text{ m}^3/(\text{m h daPa}^{2/3})$
Schlagregendichtheit bis 600 Pa, nach simulierten Kurzzeitbelastungen (Temperatur, Wind, Nutzung)	kein Wassereintritt

\*) Einzelergebnisse siehe Prüfbericht Abschnitt 3

## Verwendungshinweise

Dieser Prüfbericht dient zum Nachweis der oben genannten Eigenschaften.

## Gültigkeit

Die Daten und Ergebnisse beziehen sich ausschließlich auf den geprüften und beschriebenen Probekörper.

## Veröffentlichungshinweise

Es gilt das ift-Merkblatt „Hinweise zur Benutzung von ift-Prüfberichten“.

Das Deckblatt kann als Kurzfassung verwendet werden.

## Inhalt

Der Prüfbericht umfasst insgesamt 16 Seiten

- 1 Gegenstand
- 2 Durchführung
- 3 Einzelergebnisse
- 4 Anhang

ift Rosenheim  
7. Juli 2010

Jörg Peter Lass, Dipl.-Ing. (FH)  
Prüfstellenleiter

Wolfgang Jehl, Dipl.-Ing. (FH)  
Prüfingenieur



ift Rosenheim GmbH

Geschäftsführer:  
Dipl.-Ing. (FH) Ulrich Sieberath  
Dr. Jochen Peichl

Theodor-Gietl-Str. 7 - 9  
D-83026 Rosenheim  
Tel.: +49 (0)8031/261-0  
Fax: +49 (0)8031/261-290  
www.ift-rosenheim.de

Sitz: 83026 Rosenheim  
AG Traunstein, HRB 14763  
Sparkasse Rosenheim  
Kto. 3822  
BLZ 711 500 00

Notified Body Nr.: 0757  
Anerkannte PUZ-Stelle: BAY 18  
Deutscher Akkreditierungs-Rat  
DAP-PL-0808 99  
DAP-ZE-2288 00  
TGA-ZM-16-93-00  
TGA-ZM-16-93-00