

# bewa-plast



## Fensterlüftung

### Kippen ist out!

### Parallel lüften mit geprüftem Einbruchschutz

Sicheres und gesundes Lüften -  
bei jedem Wetter,  
auch in Abwesenheit!

Der neue bewa-Fenster Dreh-Kippbeschlag Comfort PADK macht's möglich. Er bietet neben dem bisherigen Drehen und Kippen des Fensters zusätzlich eine innovative Lüftung durch Parallelabstellung des Fensterflügels.

Ein bis zu 6mm schmaler, umlaufender Lüftungsspalt ermöglicht eine effiziente und komfortable Rundum-Spaltlüftung.



Vermeidung von Schimmelpilzbildung  
insbesondere auch in Feuchträumen



### Clever lüften mit der Rundum-Spaltlüftung!

- geprüfte Einbruchsicherheit WK1, wie bei geschlossenem Fenster
- natürlicher Luftaustausch für gesundes Wohnen
- Vermeidung von Schimmelpilzbildung
- Lüftungsstellung von außen nicht sichtbar
- einfache Bedienung
- kein Durchzug, keine schlagenden Fenster
- weniger Energieverluste

# bewa-plast Fensterlüftung mit Parallelabstellung

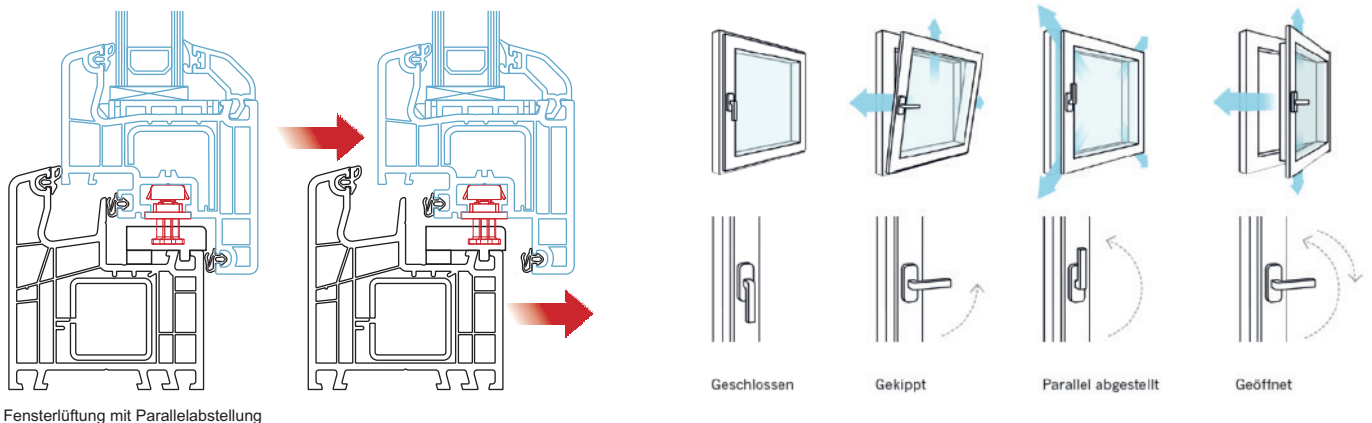
## Parallelabstellung, die neue Dimension des Lüftens.

Mit dem herkömmlichen Dreh-Kipp-Beschlag können Fenster nur gekippt oder weit geöffnet werden. Mit dem einzigartigen Comfort PADK Beschlag lässt sich der Flügel zusätzlich 6mm parallel zum Rahmen abstellen.

Dabei ist die gleiche Sicherheit gegeben wie im geschlossenen Zustand des Fensters (Sicherheitsstufe WK1).

Die Bedienung erfolgt einfach über die Drehung des Fenstergriffs um 180°.

Eine Frischluftzufuhr ist so sicher und unkompliziert zu jeder Zeit möglich.



Fensterlüftung mit Parallelabstellung

### Mögliche Ausführungen:

#### Rundum-Spaltlüftung PAD:

Kunststofffenster mit Parallel-Abstell- und Drehfunktion

#### Rundum-Spaltlüftung PADK:

Kunststofffenster mit Parallel-Abstell-, Dreh- und Kippfunktion

**NEU!**  
PAD jetzt auch für  
runde und schräge  
Fenster !

### Technische Daten:

Mindestgröße Fensterflügel: 59 x 82 cm

Maximales Fensterflügelgewicht: 100kg

Fensterlüftung -  
sicher und einfach  
für ein angenehmes Wohnklima.



**bewa-plast**

Kunststoffprofile Beck GmbH

Kirchstraße 19 | 35794 Mengerskirchen-Waldernbach

Tel.: 06476/9130-0 | Fax: 06476/570

E-mail: [info@bewa-plast.de](mailto:info@bewa-plast.de) | Internet: [www.bewa-plast.de](http://www.bewa-plast.de)

**bewa-plast**  
Kunststoffprofile