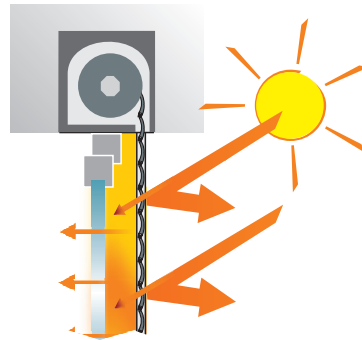
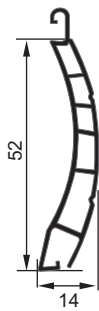
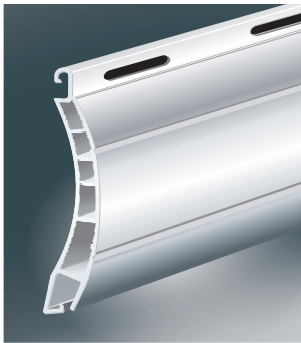


# SONDERAKTION UVR\*-ROLLADEN

**KUNSTSTOFFAUSFÜHRUNG  
MIT REDUZIERTER AUFHEIZUNG.**

**Bester Wärmeschutz im Sommer & Winter!<sup>1)</sup>**

**Maxi-Profil N/52**



10B weiß

21B grau

24B perlgrau

22B lichtgrau ähnlich RAL 7035

<sup>1)</sup>Als Sonnenschutz auf Spalt stellen!

**inkl. Stiftarretierung und Endleiste K-Plus.**

\* PVC-UVR= Weichmacherfrei (Unplasticized) mit versärgt reflektierender Rezeptur.

**NEU!**

**Für den 2. Rettungsweg:**

**Ausführung mit Flexscharnier für Notbedienung.**



Endleisten / Wickeldurchmesser siehe bewa-plast PVC-Rollläden Wickeltabelle.

Gültig bis Auftragseingangsdatum 30.09.2025. Preise zzgl. MwSt.  
Aktion nicht kombinierbar mit anderen Aktionen oder Sondervereinbarungen.  
Änderungen und Irrtümer vorbehalten.

Farbdarstellungen nicht verbindlich.  
Farbabweichungen drucktechnisch bedingt!



## Information zu Ausführungsmöglichkeiten des 2. Rettungsweges

<https://www.merkur.de/leben/wohnen/stromausfall-elektrische-rolllaeden-oeffnung-notfall-brand-blackout-notoeffnung-jalousien-zr-91947877.html>



### **Blackout: Wie lassen sich Ihre elektrischen Rollläden bei Stromausfall öffnen?**

Artikelauszug :

„Wenn es brennt, fällt oftmals als Erstes der Strom aus. Dann sind die Bewohner im Gebäude unter Umständen nicht mehr handlungsfähig: Sie können den Rollläden am Rettungswegfenster nicht mehr öffnen, sich also für die Rettungskräfte nicht bemerkbar machen und auch nicht alleine ins Freie gelangen. Das kann lebensgefährlich werden“, erklärt Hans Schröder vom Verband Deutscher Bauherren (VPB) in einer Mitteilung.

**Doch es gibt eine gute Nachricht: Elektrische Rollläden und Jalousien verfügen meist über eine Notfallöffnung. Je nach Bauart lassen sich die Verdunkelungen dann per Hand oder anderweitig öffnen.**

#### **Die unterschiedlichen Lösungen im Überblick:**

##### **1. Öffnung per Hand**

Die einfachste Lösung für den Notfall ist es, die Rollläden im Notfall per Hand zu öffnen. Die Verdunkelungen werden dann per Gurt, Kurbel oder einem mechanischen Federsystem bedient, das sich per Knopf neben dem Fenster bedienen lässt.

##### **2. Jalousien-Notfallsysteme**

Manche Jalousien verfügen auch über Akkus oder Notstromaggregate, die bei Stromausfall automatisch einspringen. Mit diesen Notfallsystemen lassen sich die Verdunkelungen weiter bedienen. „Moderne Ausführungen solcher Notfallmodule verfügen über eine Kopplung an Geräuschsensoren und schalten sich beim Ertönen des Brandmelders automatisch ein“, schreiben die Immobilienexperten von Mcmakler.de.

##### **3. Sollbruchstelle am Rollo**

Etwas rabiater, aber zumindest effektiv, funktioniert die Öffnung der Rollläden über Sollbruchstellen: Die Rollos lassen sich dabei an bestimmten Stellen leicht zerstören und so öffnen. Damit nicht gleich die ganze Verdunkelung dran glauben muss, gibt es jedoch auch intelligenteren Systeme, wie McMakler weiter erläutert. „Beispielsweise lassen sich an solchen Sollbruchstellen am Rollladenpanzer bestimmte Schienen auseinanderziehen, wodurch sie eine Fluchtmöglichkeit für den Notfall eröffnen.“